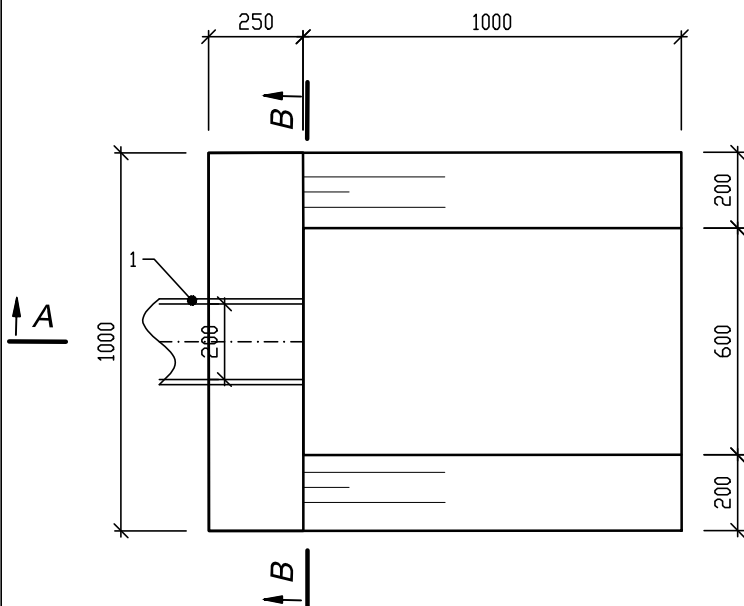
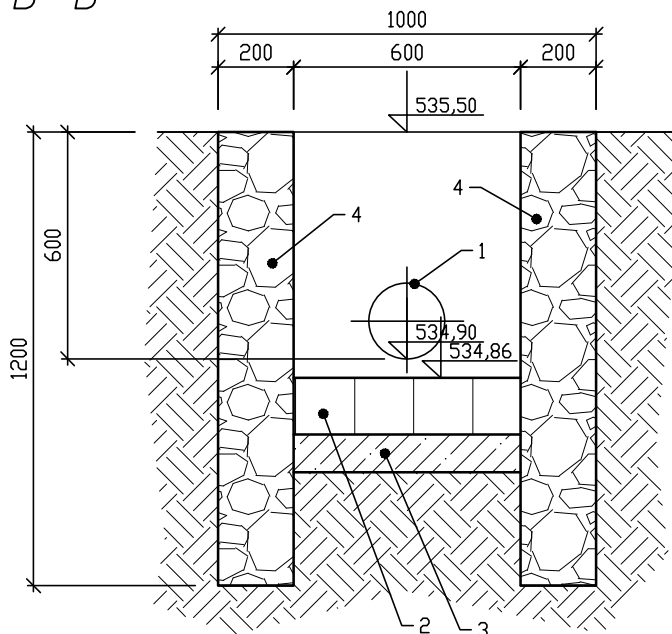


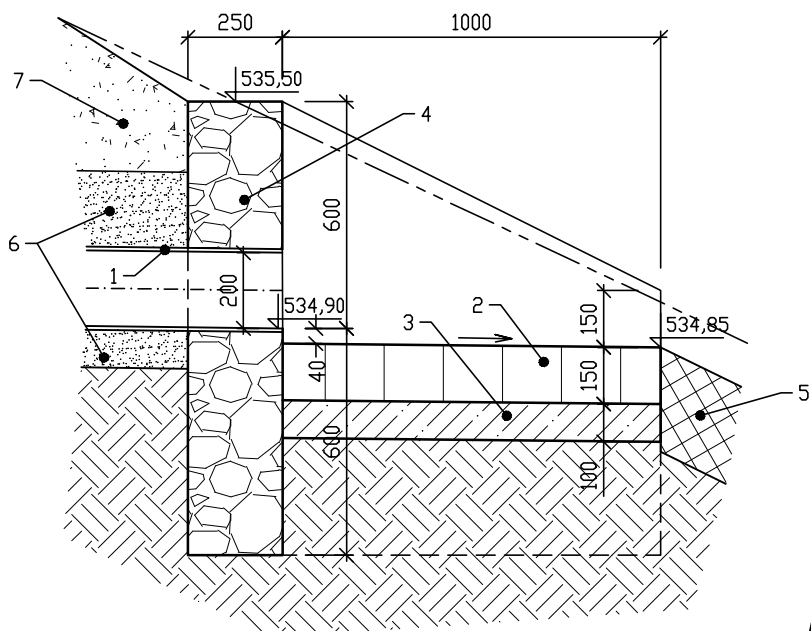
# PŮDORYS



# ŘEZ B-B



# ŘEZ A-A



## LEGENDA:

- 1 potrubí odtoku D3 PP DN200
- 2 dlažba z lomového kamene tl. 150mm
- 3 betonové lože tl. 100mm
- 4 zdivo z lomového kamene
- 5 kamenná rovinanina skluzu
- 6 lože a krycí zásyp potrubí
- 7 zásyp vhodnou zeminou

Zodpovědný projektant	Vypracoval	<b>PETR ONTKO</b> Kamenice č.p. 87 356 01 Březová IČ 64371930 tel. 608 500 077
Ing. Petr Ontko	Ing. Petr Ontko	
Stavební úřad : MÚ Aš		Proj.stupeň : PDPS
Stavebník: obec Hazlov		
NÁZEV STAVBY : Hazlov - obytná zóna Orlice - rekonstrukce komunikace		Měřítko : 1:20
OBJEKT : SO 02 - Vodohospodářská část stavby		Datum : 03/2023
Obsah :		Č.zakázky : 208/2021
Výustní objekt		Č.výkresu : D.2.14